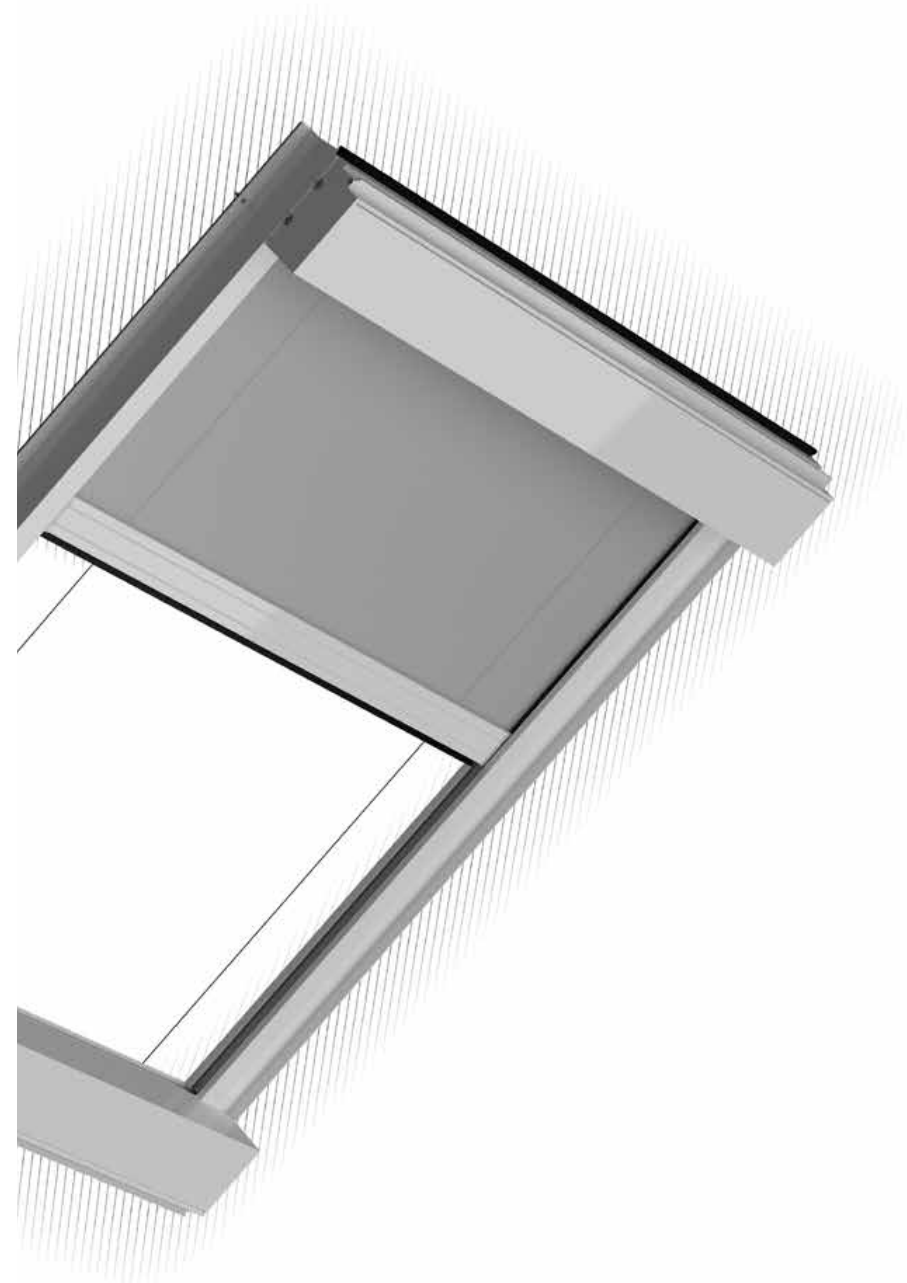


TENDA A RULLO CASSONATA DOPPIA

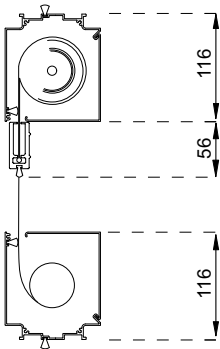
doppio cassonetto 116x103
movimentazione
motore



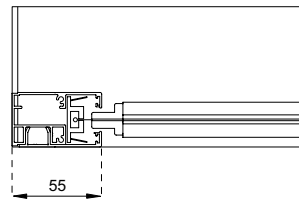
Componenti

AVVOLGITORE	MATERIALE	Tubo di alluminio estruso con ogiva
CASSONETTO	MATERIALE	Alluminio estruso verniciato a polveri
	ISPEZIONABILE	Sì
	COMPLEMENTI	Guarnizione a spazzola
FONDALE	MATERIALE	Alluminio estruso verniciato a polveri
	COMPLEMENTI	Guarnizione a spazzola
GUIDE	MATERIALE	Alluminio estruso verniciato a polveri
VITERIA	MATERIALE	Acciaio
MANOVRE	MOTORE	Corrente alternata AC a 230V / 14 - 16 rpm
SUPPORTI	FINITURA	Acciaio verniciato a polveri
TIPI DI INSTALLAZIONE		Frontale / In luce
DIMENSIONI	LARGHEZZA (mm)	1000 min - 2400 max
	ALTEZZA	In funzione del telo
CONFEZIONE TELO	AVVOLGITORE	Cavetto con nastro
	FONDALE	Tasca con tondino
	GUIDA Z55	Sistema ZIP con saldatura
SISTEMA DI TRAZIONE		Fune dyneema Ø 1mm

Ingombri tecnici



Cassonetto 116x103

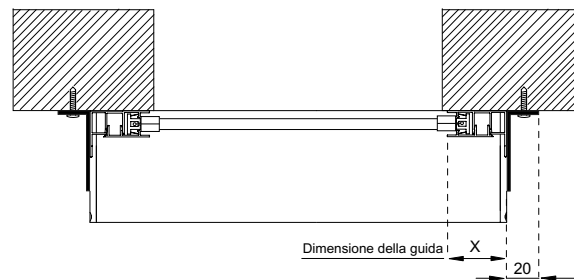


Guide Z55 55x33

Modalità d'installazione



Montaggio in luce



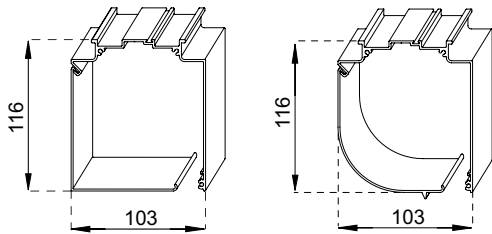
Montaggio frontale

Configurazioni

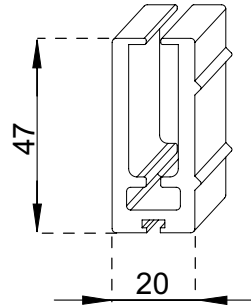


C100 con guida Z55

Cassonetto

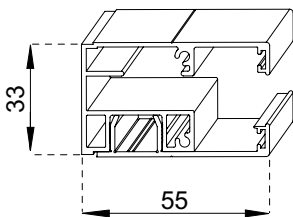


Fondali



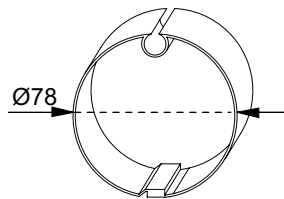
20x47

Guide



55x33

Avvolgitori



Ø 78